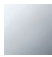





28 508 710



- sporgenza 200 mm
- snodo sferico 30° orientabile
- A tre regolazioni: PURIFY RAIN, COMPACT SOFT FLOW, COMPACT AQUAPRESSURE FLOW, portata max. 9 l/min (a 3 bar)
- con sistema anticalcare
- Soffione Ø 92mm
- rosetta 78 x 55 mm
- ingresso 1/2"
- Funzione a partire da: 7 l/min

	Cromato	28 508 710-00
	Cromato	28 508 710-00 0010
	Platinato spazzolato	28 508 710-06 0010
	Platinato spazzolato	28 508 710-06

Prodotti complementari



- raccordo angolare ad incasso - 35 085 970 90**
- Profondità d'incasso max. 163 mm
 - profondità d'incasso min. 90 mm

28 508 710

mm [inches]

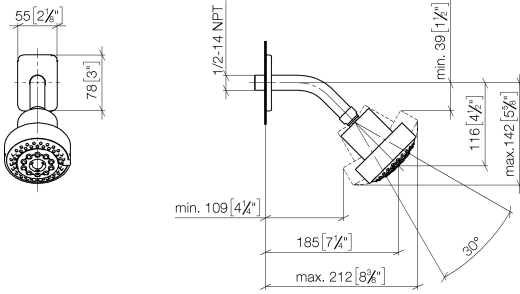
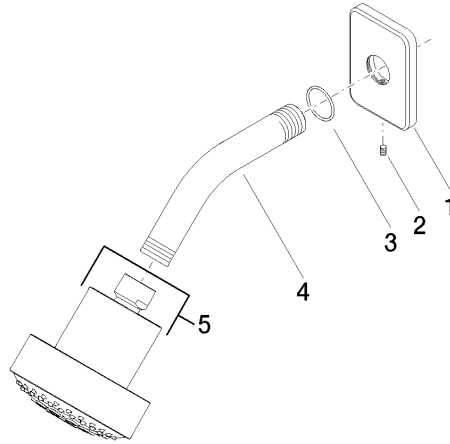


Diagramma di portata



28 508 710



Elenco delle parti di ricambio

N.	Codice articolo	Denominazione	Quantità necessaria	Tempo di produzione
1	09 27 71 004-00	rosetta	1	10
2	09 31 11 048 90	perno	1	2
3	09 14 10 098 90	guarnizione	1	2
4	09 11 03 011-00	attacco	1	10
5	04 12 11 110 00-00	doccia	1	10